

S1 PLOCHÁ STRECHA - ZATEPLENIE ZO STR. EXTERIÉRU

- NOVÁ HYDROIZOLÁCIA FÓLIOVÁ - KOTV. DO PODKLADU
- KOTVIACI SYSTÉM (napr. SFS INTEC)
- TEPELNÁ IZOLÁCIA NA BÁZE MINERÁLNEJ VLNÝ
- V DVOCH VRSTVÁCH - 2 x 200 mm, celk. hr. 400 mm
- POISTNÁ HYDROIZOLÁCIA
- PAROZÁBRANA (napr. JUTAFOL N 140 SPECIAL)
- VYČISTENIE STRECHY, ODSTR. POŠKODENÝCH VRSTVIEV
- 1 x BITAGIT SI FPG-Pe 5mm
- 2 x IPA 400SH 10mm
- 1 X SA IV
- 1 X SA IV RIEDENÝ VODOU V POMERE 1:1
- PÓROBETONOVÝ PANEL 150mm
- UZAV. VZDUCHOVÁ MEDZERA 30 - 180mm
- MIN. ROHOŽ 50mm
- STROPNÝ PANEL 250mm
- VYČISTENIE OMIETKY, ODSTR. POŠKODENÝCH VRSTVIEV
- INTERIÉROVÁ OMIETKA + MALBA

S2 PLOCHÁ STRECHA - ZATEPLENIE ZO STR. INTERIÉRU

- NOVÁ HYDROIZOLÁCIA FÓLIOVÁ
- VYČISTENIE STRECHY, ODSTRÁNENIE POŠKODENÝCH VRSTVIEV
- 1 x BITAGIT SI FPG-Pe
- 2 x IPA 400SH
- TERMOFIX
- PERLITBETÓN V SPÁDE
- STROPNÝ PANEL
- VYČISTENIE OMIETKY, ODSTRÁNENIE POŠKODENÝCH VRSTVIEV
- POISTNÁ HYDROIZOLÁCIA
- PAROZÁBRANA (napr. JUTAFOL N 140 SPECIAL)
- TEPELNÁ IZOLÁCIA PODHLADU NA BÁZE MINERÁLNEJ VLNÝ, hr. 350 mm
- SDK PODHLAD / NÁTER

LEGENDA

- A** ZATEPLENIE FASÁDY HL. OBJEKTU - obklad - len 1.NP!
- Y** - PŮVODNÝ OBVODOVÝ PLÁŠŤ \*\*
- OPRAVA A DOPLNENIE OM. / OBITIE OBKLADU
- PENETRÁCIA, LEPIACA MALTA
- TEPELNÁ IZOLÁCIA, hr. 200 mm \*\*\*
- MINERÁLNA VLNA,  $\lambda=0,035$  W/m.K
- VÝSTUŽNÁ PANCIEROVÁ MREŽKA
- LEPIACA A VÝSTUŽNÁ HMOTA
- FASÁDNÝ TEHLOVÝ OBKLAD, FARBA SVETLOSEDÁ
- B** ZATEPLENIE SOKLA HL. OBJEKTU
- PŮVODNÝ OBVODOVÝ PLÁŠŤ \*\*
- OPRAVA A DOPLNENIE OMIETKY
- PENETRÁCIA, LEPIACA MALTA
- TEPELNÁ IZOLÁCIA, hr. 200 mm \*\*\*
- XPS - EXTRUDOVANÝ POLYSTYRÉN,  $\lambda=0,033$  W/m.K
- MALTA VÝSTUŽNEJ OMIETKY
- FINÁLNA POVRCHOVÁ ÚPRAVA - SILIKÁTOVÁ OMIETKA
- C** ZATEPLENIE VYBRANÝCH OSTENÍ
- PŮVODNÝ OBVODOVÝ PLÁŠŤ \*\*
- OPRAVA A DOPLNENIE OMIETKY
- PENETRÁCIA, LEPIACA MALTA
- TEPELNÁ IZOLÁCIA, hr. 20 mm \*\*\*
- CEMENTOVÝ POLYSTYRÉN
- MALTA VÝSTUŽNEJ OMIETKY
- FINÁLNA POVRCHOVÁ ÚPRAVA - SILIKÁTOVÁ OMIETKA
- D** OPLECHOVANIE PARAPETOV OKIEN
- NOVÝ PARAPET. KOMPLET - POPLAST. PLECH
- E** VNÚTORNÉ PARAPETY
- NOVÝ PARAPET. KOMPLET - PLASTOVÝ
- F** VÝMENA OKIEN, DVIER A ZASKLENÝCH STIEN
- PŮVODNÉ OKNÁ, DVIERE A ZS - DEMONTOVAŤ
- MONTÁŽ NOVÝCH OKIEN, DVIER A ZASKL. STIEN (podľa výpisu okien a dvier)
- G** KLAMP. VÝROBKY, DAŽDOVÉ ZVODY, ŽLÁBY
- DMT PŮVODNÝCH PRVKOV
- NOVÉ KLAMPIARSKÉ VÝROBKY Z PP PLECHU (podľa výpisu klampiarskych výrobkov)
- H** BLESKOZVOD
- NOVÝ BLESKOZVOD - RIEŠI PROJEKT ELEKTRO
- PO ZREALIZOVANÍ ZATEPLENIA VYKONAŤ REVÍZIU
- I** VYČISTENIE A OPRAVA OKAP. CHODNÍKA
- J** BEZBARIÉROVOSŤ - VYTvorenie RAMPY PRE IMOB.
- K** VYČISTENIE A OPRAVA VSTUPNÝCH SCHODOV
- L** VÝMENA OKENNÝCH MREŽÍ
- M** OPR. A OBLOŽENIE SLNOLAMOV - FASÁDNE HPL DOSKY NA BÁZE TERMOSETICKÝCH ŽIVIC, tr. reakcie na oheň A1 (alebo A2-s1, d0)
- N** OPRAVA BALKÓNOV, VÝMENA NÁŠŤAPNÝCH VRSTVIEV, VÝMENA ZÁBRADLIA A OPLECHOVANIA
- X** ZATEPLENIE FASÁDY HL. OBJEKTU - OZDOBNÉ PRVKY
- PŮVODNÝ OBVODOVÝ PLÁŠŤ \*\*
- OPRAVA A DOPLNENIE OM. / OBITIE OBKLADU
- PENETRÁCIA, LEPIACA MALTA
- TEPELNÁ IZOLÁCIA, hr. 20 mm \*\*\*
- CEMENTOVÝ POLYSTYRÉN
- MALTA VÝSTUŽNEJ OMIETKY
- FINÁLNA POVRCHOVÁ ÚPRAVA - SILIKÁTOVÁ OMIETKA
- W** KOMPLETNÁ REKONŠTRUKCIA HYGIENICKÉHO ZÁZEMIA
- PRE PODROBNÉ RIEŠENIE VIÐ. VÝKRES č. 58

LEGENDA MATERIÁLOV

- EXISTUJÚCE KONŠTRUKCIE - OŠŤAVAJÚ BEZ ZMENY
- NAVRHOVANÉ KONTAKTNÉ ZATEPLENIE FASÁDY
- TEPELNÁ IZOLÁCIA NA BÁZE MINERÁLNEJ VLNÝ, hr. 200 mm
- NAVRHOVANÉ KONTAKTNÉ ZATEPLENIE FASÁDY
- TEPELNÁ IZOLÁCIA NA BÁZE XPS (EXTRUDOVANÝ POLYSTYRÉN), hr. 200 mm
- NAVRHOVANÉ KONTAKTNÉ ZATEPLENIE FASÁDY
- TEPELNÁ IZOLÁCIA NA BÁZE CEMENTOVÉHO POLYSTYRÉNU, hr. 20 mm
- NAVRHOVANÉ KONTAKTNÉ ZATEPLENIE FASÁDY
- TEPELNÁ IZOLÁCIA NA BÁZE CEMENTOVÉHO POLYSTYRÉNU, hr. 20 mm

POZNÁMKY:

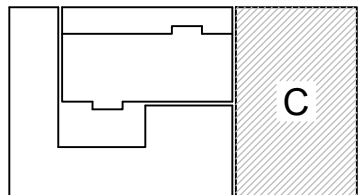
- Neoddeliteľnou súčasťou dokumentácie je technická správa.
- Dodávateľ stavby je povinný realizovať všetky práce v zmysle platných STN s dodržaním technolog. a bezpečnostných postupov a je povinný rešpektovať ustanovenia o prísl. rozmerových odchýlkach realizovaných konštrukcií proti projektovanému stavu.
- Každú odchýlku od projektu je potrebné prerokovať s GP.
- Dodávateľ stavby musí rešpektovať celú proj. dok. a v prípade zistenia odchýlok na ne upozorniť.
- Pred každým realizačným procesom preštudovať dotknuté súvisiace časti PD.
- Tento projekt nenahrádza výrobnú ani dielenskú dokumentáciu dodávateľa.
- Umiestnenie zariadení ZT, UL, EI, PO - koordinovať podľa pprojektov jednotlivých profesií.
- Všetky povrch. úpravy, farebnosť, zmena použ. materiálu ako aj detaily musia byť odsúhlasené projekt.
- Rozmery všetkých výplní otvorov(skutočne vynechané otvory) pred zahájením výr. skontrolovať na stavbe!

POZNÁMKY:

- FASÁDA - kompletný certifikovaný kontaktný zateplovací systém (ext. silikátová omiетка hr. zrna 1,5 mm), (základný náter a penetrácia, armovacia hmota a sklo-textilná mriežka, tepelnoiz. doska, lepidlo).
- \* FAREBNÉ RIEŠENIE PLOCH - viď. výkres pohľadov
- \*\* VŠETKY PLOCHY NAJPRV OČISTIŤ. ODSTRÁNIŤ ZVETRALÉ A ODLUPUJÚCE SA ČASTI, ODHALENÚ OCEĽ. VÝSTUŽ ODBORNE OŠETRIŤ, ODPADNUTÉ BETÓNOVÉ A OMIETNUTÉ ČASTI DOPLNIŤ !!!
- \*\*\* TECHNICKÉ PARAMETRE viď. TEPELNOTECHNICKÝ POSUDOK !!!

## PÔDORYS STRECHY - ČASŤ "C"

### NAVRHOVANÝ STAV, M 1:100



UPOZORNENIE

TENTO VÝKRES JE ORIGINÁL A JE CHRÁNENÝ PODĽA § 21, ods. d) ZÁKONA č. 383/1997 Z.z. - ZMENY DIEĽA A KAŽDÉ POUŽITIE DIEĽA JE PODMIENENÉ UDELENÍM SÚHLASU AUTORA. DODÁVATEĽ STAVBY JE POVINNÝ REALIZOVAŤ PRÁCE PODĽA PLATNÝCH STN, TECHNOLOGICKÝCH, BEZPEČNOSTNÝCH A VÝROBNÝCH POSTUPOV S DODRŽANÍM STN 730424 "PRÍPUSTNÉ ROZMEROVÉ ODCHÝLKY". VŠETKY ZMENY, KTORÉ NASTANÚ POČAS REALIZÁCIE STAVEBÝCH PRÁČ A NIE SÚ ZOHLADNENÉ V PS, JE NUTNÉ KONZULTOVAŤ S HIP.

HLAVNÝ INŽINIER PROJEKTU Ing. Eva Bachorecová	ZODPOVEDNÝ PROJEKTANT Ing. Eva Bachorecová	VYPRACOVAL Ing. arch. Andrea Balážová Bachorecová Kristián Barczy	<b>SILKAT S.R.O.</b> Šafarikova č. 9 924 01 GALANTA
AUTOR: Ing. Eva Bachorecová, Ing. arch. Ladislav Struhár	INVESTOR: Ministerstvo vnútra Slovenskej republiky, Pribinova č. 2, 812 72 Bratislava	PROFESIA ARCHITEKTÚRA	
NAZOV A MIESTO STAVBY: <b>TRNAVA KR PZ, KOLLÁROVA 31</b> - rekonštrukcia objektu p. č. 6449/1, 6449/2, k. ú. TRNAVA, obec TRNAVA, okres TRNAVA		FORMAT 4 A4	
DRUH VÝKRESU: <b>"C" PÔDORYS STRECHY - NAVRH. STAV</b>		DÁTUM 01/2023 Č. ZÁK. STUPEŇ RP MIEKRA 1:100	

50